

FICHE D'ANALYSE

Nom botanique :---- VALERIANA OFFICINALIS

Nom commun :---- VALERIANE BIO

Numéro du lot :---- 3/2005

Partie de la plante : - RACINE

Caractéristiques d'analyse :

CPG : 5890 - SM : 5970 HEWLETT PACKARD

Colonne : HP INNOWAX polaire : 60 m × 0,25 mm × 0,5 µm

Programmation de température : 6 mn à 50 °C – 2 °C/mn → 250 °C - 20mn à 250 °C.

Gaz vecteur He : 22 psi. Echantillon : 1 µl de 5% de solution dans l'Hexane.

Gamme de masse : 30 to 350. Les composés des huiles sont identifiés par une recherche combinée des temps de rétention (notre propre bibliothèque) et des spectres de masse (bibliothèque NKS 75 000 spectres).

Les % sont calculés à partir des surfaces de pics sans l'utilisation de facteur de correction

Profil CHROMATOGRAPHIQUE

TIC: VOVH0605.D

Abundance

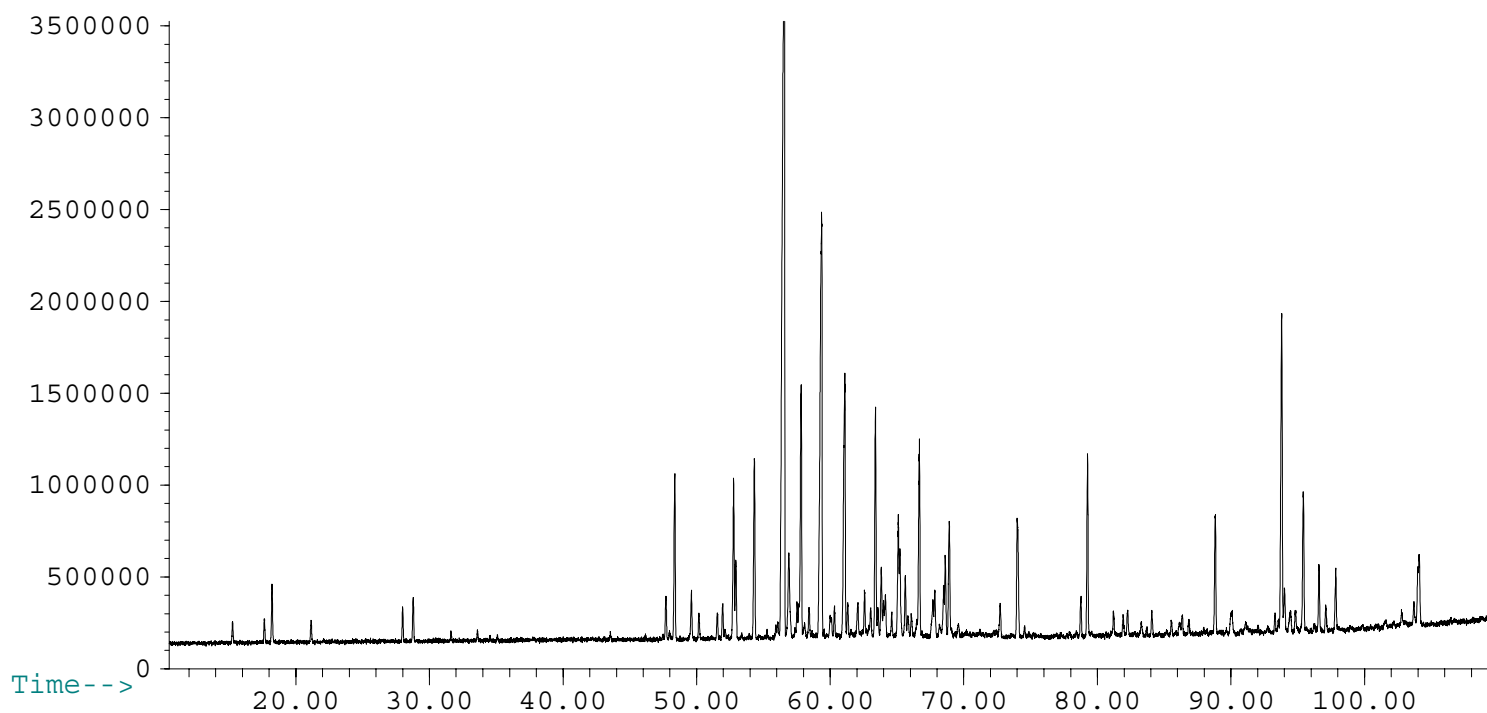


Tableau de résultats 1 : VALERIANE BIO

3/2005

Pics	Temps de rétention	Constituants	%
1	15,3	α -PINENE	0,25
2	17,6	α -FENCHENE	0,27
3	18,2	CAMPHENE	0,72
4	21,1	β -PINENE	0,26
5	28,0	LIMONENE	0,37
6	28,8	β -PHELLANDRENE	0,52
7	31,6	γ -TERPINENE	0,10
8	33,6	p-CYMENE	0,11
9	34,6	TERPINOLENE	0,10
10	35,1	VALERATE D'AMYLE	0,07
11	43,5	CETONE TERPENIQUE	0,11
12	47,7	GURJUNENE ISOMERE	0,55
13	48,0	ELEMENE ISOMERE	0,10
14	48,4	γ -ELEMENE	2,21
15	49,6	CYCLOCOPACAMPHENE	0,64
16	50,2	α -COPAENE	0,31
17	51,6	GURJUNENE ISOMERE	0,36
18	52,0	α -GURJUNENE	0,45
19	52,1	β -BOURBONENE	0,12
20	52,8	SESQUITERPENE POLYCYCLIQUE	2,12
21	52,9	ARISTOLENE ISOMERE	1,02
22	54,3	α -cis-BERGAMOTENE	2,60
23	55,3	LONGIFOLENE	0,13
24	55,9	METHYL THYMOL ETHER	0,17
25	56,1	ϵ -CADINENE	0,23
26	56,5	ACETATE DE BORNYLE	18,45
27	56,9	ACETATE D'ISOBORNYLE + α -GUAIENE	1,68
28	57,5	β -CUBEBENE	0,56
29	57,6	METHYL CARVACROL ETHER	0,60
30	57,8	β -CARYOPHYLLENE	3,39
31	58,1	β -GUAIENE	0,27
32	58,4	AROMADENDRENE	0,44
33	59,3	SESQUITERPENE TRICYCLIQUE : VALENE ?	9,31
34	59,5	ACETATE TERPENIQUE	0,08
35	60,0	MAALIENE ISOMERE	0,49
36	60,3	MYRTENOL + SESQUITERPENE	0,40
37	61,1	ALLO-AROMADENDRENE	4,65
38	61,3	E- β -FARNESENE	0,45
39	61,6	SESQUITERPENE	0,12
40	62,1	β -MAALIENE	0,59

Tableau de résultats 2 : VALERIANE BIO

3/2005

Pics	Temps de rétention	Constituants	%
41	62,6	α -HUMULENE	0,71
42	63,0	Z- β -FARNESENE	0,52
43	63,4	ACETATE DE MYRTENYLE	2,97
44	63,6	γ -MUUROLENE	0,37
45	63,8	CALARENE	0,94
46	64,0	BORNEOL	0,45
47	64,1	LEDENE	0,55
48	64,6	GURJUNENE ISOMERE	0,30
49	65,1	GERMACRENE D	1,77
50	65,2	α -ZINGIBERENE	1,07
51	65,6	β -BISABOLENE	0,78
52	65,8	α -MUUROLENE	0,31
53	66,1	β -SELINENE	0,28
54	66,5	β -CURCUMENE	0,25
55	66,7	BICYCLOGERMACRENE	2,53
56	67,7	ISOVALERATE DE BORNYLE	0,60
57	67,8	δ -CADINENE	0,63
58	68,2	γ -CADINENE	0,22
59	68,5	α -BISABOLENE	0,62
60	68,6	α -CURCUMENE	1,03
61	68,9	SESQUITERPENOL Mw=222	1,73
62	69,6	Trans-3,7-SELINADIENE	0,22
63	71,2	ESTER CITRONELLIQUE	0,07
64	72,7	GERMACRENE B	0,48
65	74,0	COMPOSÉ AROMATIQUE Mw=194	2,05
66	74,6	COMPOSÉ AROMATIQUE ISOMERE Mw=194	0,14
67	78,4	PALUSTROL	0,11
68	78,8	β -IONONE	0,50
69	79,3	VALERANONE Mw=222	2,23
70	81,2	SESQUITERPENOL Mw=220	0,37
71	81,9	OXYDE DE CARYOPHYLLENE	0,31
72	82,3	SESQUITERPENOL Mw=220	0,42
73	83,3	SESQUITERPENOL Mw=220	0,24
74	83,7	METHYLBUTYRATE DE CARVACRYLE	0,09
75	84,1	LEDOL	0,32
76	85,2	ESTER TERPENIQUE	0,11
77	85,5	SESQUITERPENONE	0,20
78	86,2	SESQUITERPENOL Mw=222	0,23
79	86,4	GLOBULOL	0,30
80	86,9	VIRIDIFLOROL	0,20

Tableau de résultats 3 : VALERIANE BIO

3/2005

Pics	Temps de rétention	Constituants	%
81	88,0	Epi- γ -EUDESMOL	0,09
82	88,8	SPATHULENOL	1,69
83	90,1	SESQUITERPENOL Mw=222	0,59
84	91,1	γ -EUDESMOL	0,35
85	92,0	α -MUUROLOL	0,11
86	92,7	GUAIOL ISOMERE	0,17
87	93,3	α -BISABOLOL	0,26
88	93,6	VALERIANOL	0,16
89	93,8	SESQUITERPENONE Mw=218	5,08
90	94,0	SESQUITERPENOL Mw=220	0,66
91	94,5	SESQUITERPENOL Mw=222	0,49
92	94,8	MAALIOL ISOMERE	0,40
93	95,4	ISOSPATHULENOL	2,13
94	96,2	ACETATE SESQUITERPENIQUE	0,13
95	96,6	LACTONE SESQUITERPENIQUE	0,95
96	97,1	ACIDE VALERIANIQUE Mw=234	0,39
97	97,8	HYDROXYSESQUITERPENONE	0,97
98	99,9	SESQUITERPENOL Mw=220	0,09
99	101,6	SESQUITERPENOL Mw=220	0,19
100	102,2	ACETATE VALERIANIQUE	0,12
101	102,8	HYDROXYSESQUITERPENONE	0,29
102	103,7	ALCOOL GLAUCYLIQUE	0,36
103	104,1	SESQUITERPENONE + ESTER SESQUITERPENIQUE	1,74
		TOTAL	100,00