

FICHE D'ANALYSE

Nom botanique :---- SALVIA LAVANDULIFOLIA
Nom commun : ---- SAUGE Á FEUILLE DE LAVANDE
Numéro du lot : ---- NOVEMBRE 2005
Origine : -----
Partie de la plante : - SOMMITÉ FLEURIE

Caractéristiques d'analyse :

CPG : 5890 - SM : 5970 HEWLETT PACKARD / CPG - FID
Colonne : HP INNOWAX polaire : 60 m × 0,25 mm × 0,5 µm
Programmation de température : 6 mn à 50 °C – 2 °C/mn → 250 °C - 20mn à 250 °C
Gaz vecteur He : 22 psis. Echantillon : 1 µl de 5% de solution dans l'Hexane.
Gamme de masse : 30 to 350. Les composés des huiles sont identifiés par une recherche combinée des temps de rétention (notre propre bibliothèque) et des spectres de masse (librairie NKS 75 000 spectres)

Profil CHROMATOGRAPHIQUE

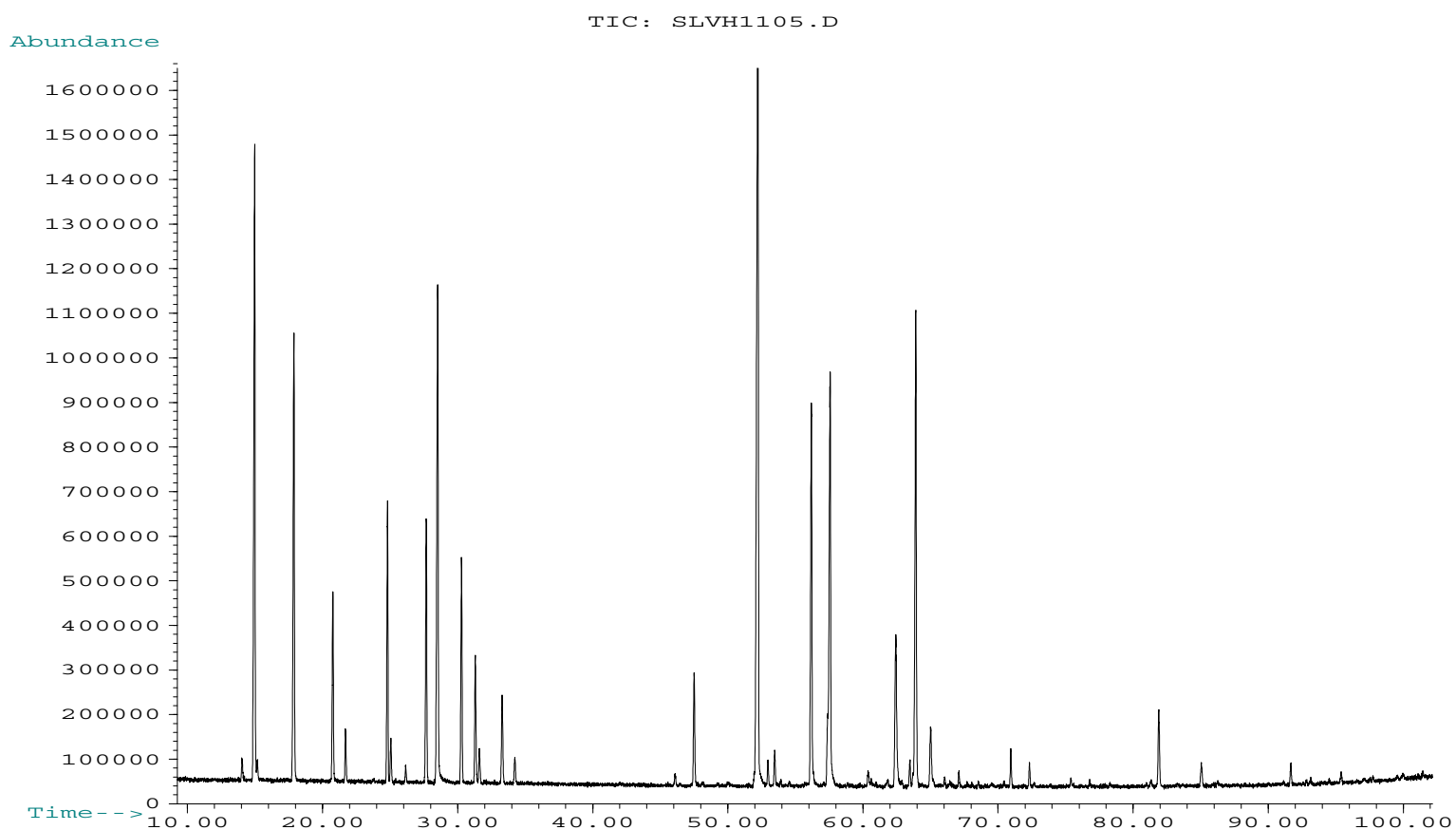


Tableau de résultats 1 : SAUGE LAVANDULIFOLIA

NOVEMBRE 2005

Pics	Temps de rétention	Constituants	%
1	14,1	TRICYCLENE	0,36
2	15,0	α-PINENE	14,32
3	15,2	α -THUYENE	0,25
4	17,3	α -FENCHENE	0,02
5	18,0	CAMPHENE	9,60
6	20,7	β -PINENE	3,45
7	21,7	SABINENE	0,75
8	23,7	Δ 3-CARENE	0,03
9	24,7	β -MYRCENE	4,23
10	25,0	α -PHELLANDRENE	0,31
11	26,2	α -TERPINENE	0,21
12	27,6	LIMONENE	4,22
13	28,5	1,8-CINEOLE	8,54
14	30,2	Cis- β -OCIMENE	3,44
15	31,2	γ -TERPINENE	1,90
16	31,6	Trans- β -OCIMENE	0,54
17	31,9	3-OCTANONE	0,02
18	33,2	p-CYMENE	1,44
19	34,2	TERPINOLENE	0,41
20	46,1	1-OCTEN-3-OL	0,18
21	46,5	β -THUYONE	0,03
22	47,5	Trans-THUYANOL	1,63
23	48,1	γ -ELEMENE	0,10
24	50,0	α -COPAENE + α -CAMPHOLENE ALDEHYDE	0,08
25	51,9	β -BOURBONENE	0,13
26	52,2	CAMPHRE	17,76
27	53,0	LINALOL	0,26
28	53,5	Cis-THUYANOL	0,45
29	53,9	ACETATE DE LINALYLE	0,05
30	54,5	Trans-p-MENTH-2-EN-1-OL	0,05
31	56,2	ACETATE DE BORNYLE	4,41
32	57,4	TERPINENE-4-OL	0,78
33	57,6	β-CARYOPHYLLENE	6,25
34	60,4	PROPIONATE DE BORNYLE	0,18
35	60,6	ACETATE DE cis-SABINYLE	0,07
36	60,9	Trans-PINOCARVEOL	0,06
37	61,8	δ -TERPINEOL	0,09
38	62,4	α -HUMULENE	2,43
39	62,8	NERAL	0,04
40	63,4	α -TERPINEOL	0,18

Tableau de résultats 2 : SAUGE LAVANDULIFOLIA

NOVEMBRE 2005

Pics	Temps de rétention	Constituants	%
41	63,6	ACETATE DE TERPENYLE	0,10
42	63,9	BORNEOL	7,00
43	65,0	GERMACRENE D	0,85
44	65,2	MUUROLENE ISOMERE	0,06
45	66,0	GERANIAL	0,09
46	66,5	β -CURCUMENE	0,05
47	67,1	ACETATE DE GERANYLE	0,11
48	67,7	δ -CADINENE	0,04
49	68,0	γ -CADINENE	0,02
50	68,6	α -CURCUMENE	0,05
51	69,5	NEROL	0,04
52	71,0	PROPIONATE DE GERANYLE	0,30
53	72,3	GERANIOL	0,25
54	72,6	p-CYMENE-8-OL	0,04
55	75,3	BUTYRATE DE GERANYLE	0,06
56	76,8	METHYLBUTYRATE DE GERANYLE	0,03
57	81,3	OXYDE D'ISOCARYOPHYLLENE	0,08
58	81,9	OXYDE DE CARYOPHYLLENE	0,90
59	85,0	EPOXY-6,7-HUMULENE	0,28
60	91,7	T-CADINOL	0,22
61	93,2	α -BISABOOL	0,04
62	95,4	ISOSPATHULENOL	0,09
63	100,0	DITERPENE Mw=272	0,05
		TOTAL	100,00