

12 déc. 03

FICHE D'ANALYSE

Nom botanique :---- MONARDA FISTULOSA 1
Nom commun :---- MONARDE FISTULEUSE 1
Numéro du lot :---- DÉCEMBRE 2003
Partie de la plante : PARTIE AÉRIENNE

Caractéristiques d'analyse :

CPG : 5890 - SM : 5970 HEWLETT PACKARD

Colonne : HP INNOWAX polaire : 60 m × 0,25 mm × 0,5 µm

Programmation de température : 6 mn à 50 °C -2 °C/mn → 250°C -20mn à 250 °C.

Gaz vecteur He : 22 psi. Echantillon : 1 µl de 5% de solution dans l'Hexane.

Gamme de masse : 30 to 350. Les composés des huiles sont identifiés par une recherche combinée des temps de rétention (notre propre bibliothèque) et des spectres de masse (bibliothèque NKS 75 000 spectres).

Les % sont calculés à partir des surfaces de pics sans l'utilisation de facteur de correction

Profil CHROMATOGRAPHIQUE

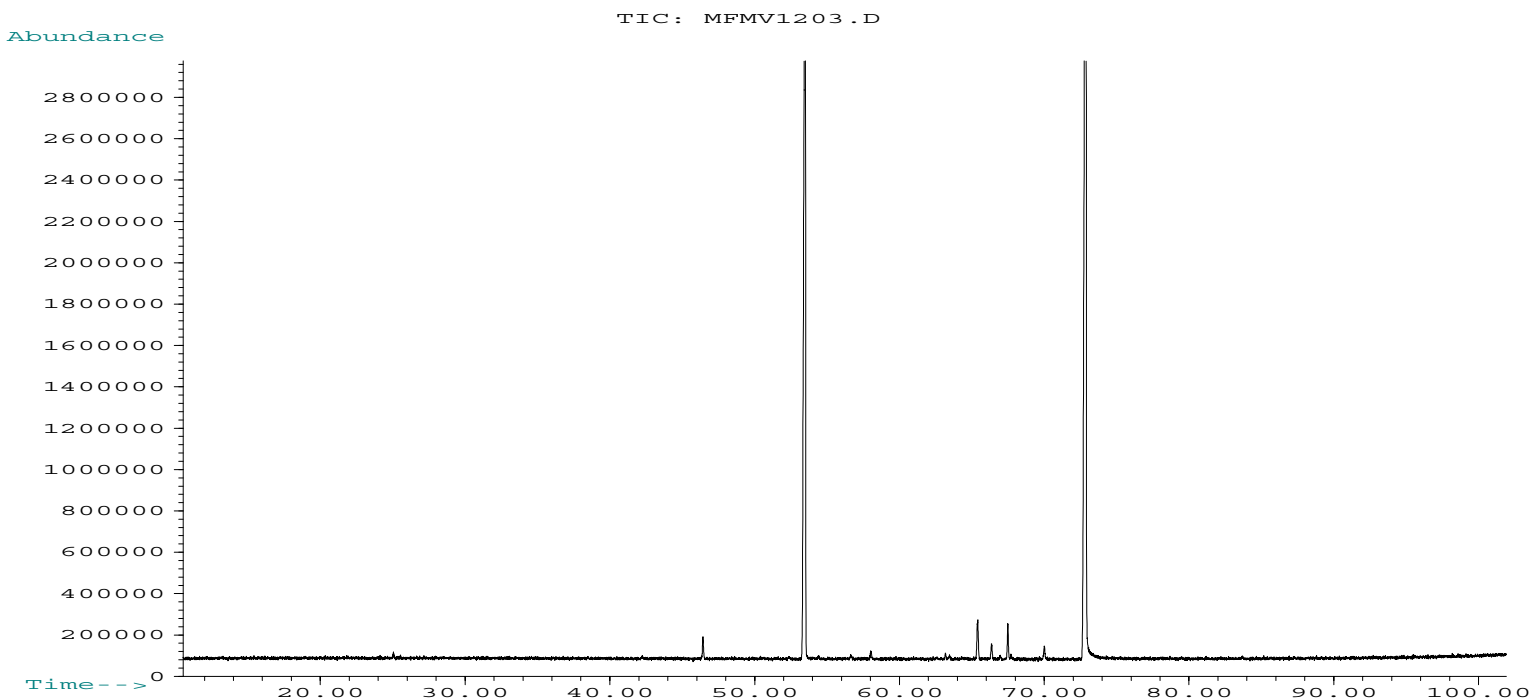


TABLEAU DE RESULTATS : MONARDA FISTULOSA 1

DÉCEMBRE 2003

Pics	Temps de rétention	Constituants	%
1	25,0	β -MYRCENE	0,19
2	46,4	1-OCTEN-3-OL	0,67
3	53,3	LINALOL	40,24
4	56,6	ACETATE DE BORNYLE	0,14
5	58,0	β -CARYOPHYLLENE	0,28
6	63,2	NERAL	0,18
7	63,5	Z- β -FARNESENE	0,13
8	65,4	GERMACRENE D	1,46
9	66,4	GERANIAL	0,50
10	67,0	E,E- α -FARNESENE	0,15
11	67,5	ACETATE DE GERANYLE	1,18
12	67,7	CITRONNELLOL	0,20
13	70,0	NEROL	0,47
14	72,8	GERANIOL	54,21
		TOTAL	100,00