

FICHE D'ANALYSE

Nom botanique :---- CORIANDRUM SATIVUM

Nom commun : ---- CORIANDRE

Numéro du lot : ---- NOVEMBRE 2005

Origine : -----

Partie de la plante : - FRUIT

Caractéristiques d'analyse :

CPG : 5890 - SM : 5970 HEWLETT PACKARD / CPG - FID

Colonne : HP INNOWAX polaire : 60 m × 0,25 mm × 0,5 µm

Programmation de température : 6 mn à 50 °C – 2 °C/mn → 250 °C - 20mn à 250 °C

Gaz vecteur He : 22 psis. Echantillon : 1 µl de 5% de solution dans l'Hexane.

Gamme de masse : 30 to 350. Les composés des huiles sont identifiés par une recherche combinée des temps de rétention (notre propre bibliothèque) et des spectres de masse (bibliothèque NKS 75 000 spectres)

Profil CHROMATOGRAPHIQUE

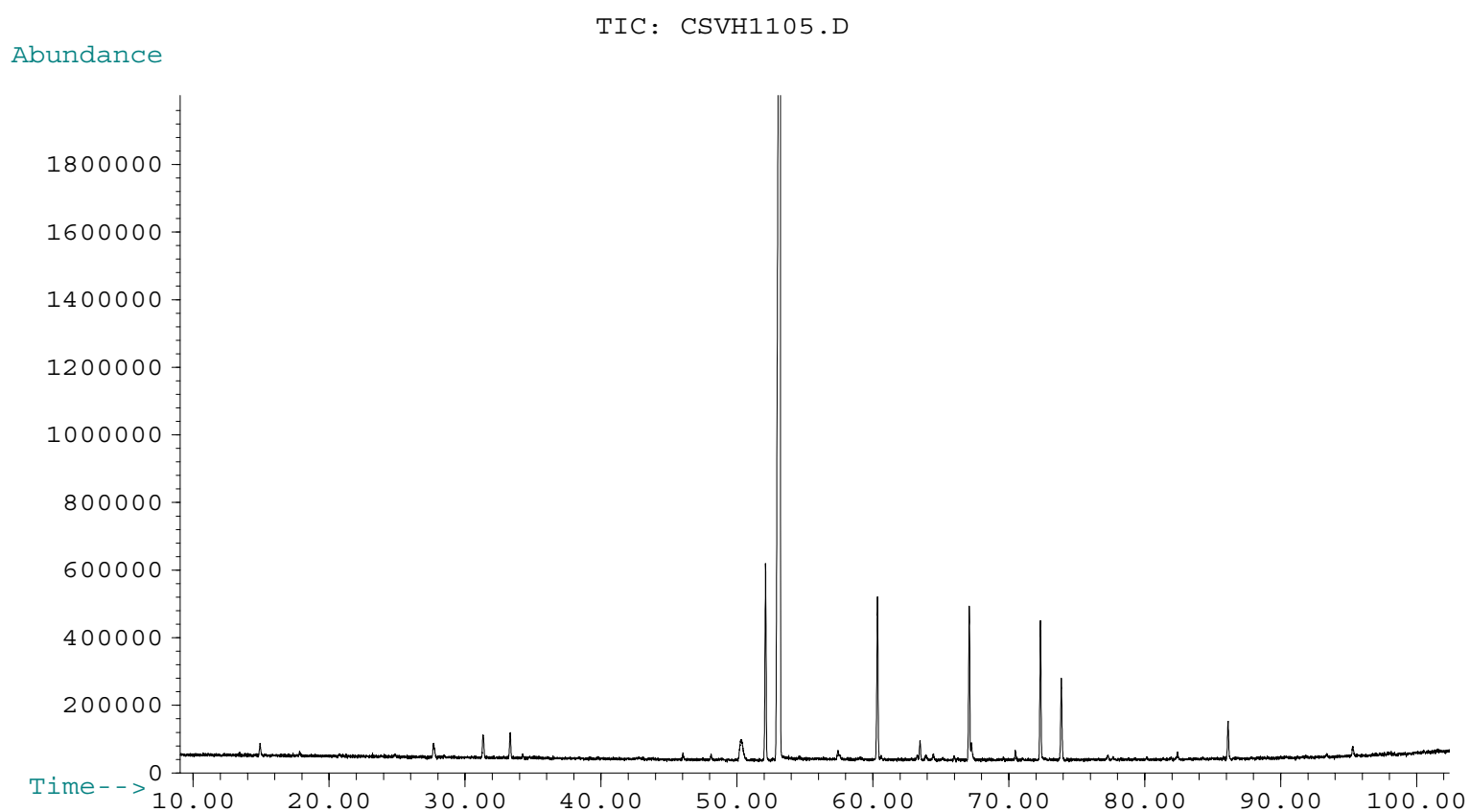


Tableau de résultats : CORIANDRE

NOVEMBRE 2005

Pics	Temps de rétention	Constituants	%
1	14,9	α -PINENE	0,41
2	17,7	CAMPHENE	0,11
3	20,6	β -PINENE	0,05
4	21,6	SABINENE	0,03
5	24,7	β -MYRCENE	0,09
6	26,0	α -TERPINENE	0,02
7	27,5	LIMONENE	0,50
8	28,3	β -PHELLANDRENE	0,04
9	30,1	Cis- β -OCIMENE	0,01
10	31,2	γ -TERPINENE	0,75
11	31,5	Trans- β -OCIMENE	0,01
12	33,2	p-CYMENE	0,74
13	34,1	TERPINOLENE	0,11
14	34,6	OCTANAL	0,04
15	42,7	NONANAL	0,08
16	46,0	Cis-OXYDE DE LINALOL	0,06
17	47,4	Trans-THUYANOL	0,02
18	48,1	Trans-OXYDE DE LINALOL	0,07
19	48,8	CITRONELLAL	0,03
20	50,3	DECANAL	1,10
21	52,1	CAMPHE	4,76
22	53,1	LINALOL	78,17
23	53,4	Cis-THUYANOL	0,02
24	54,5	Trans-p-MENTH-2-EN-1-OL	0,02
25	57,4	TERPINENE-4-OL	0,20
26	57,6	β -CARYOPHYLLENE	0,03
27	58,9	Cis-p-MENTH-2-EN-1-OL	0,01
28	60,3	2-DECENAL	3,35
29	60,6	1-NONANOL	0,10
30	62,8	NERAL	0,02
31	63,2	ACETATE DE MYRTENYLE	0,04
32	63,4	α -TERPINEOL	0,45
33	63,8	BORNEOL	0,11
34	64,4	DODECANAL	0,09
35	65,2	ACETATE DE NERYLE	0,04
36	65,9	GERANIAL	0,06
37	67,0	ACETATE DE GERANYLE	2,92
38	67,2	2-UNDECENAL	0,05
39	70,5	2-NONEN-1-OL	0,19
40	72,2	GERANIOL	3,26
41	73,9	2-DODECENAL	1,24
42	77,2	TETRADECANAL	0,06
43	82,4	ALCOOL ALIPHATIQUE INSATURÉ	0,16
44	86,1	2-TETRADECENAL	0,33
45	95,3	ACIDE DECANOÏQUE	0,05
		TOTAL	100,00